

予習シリーズ4年上18回 星座の動き



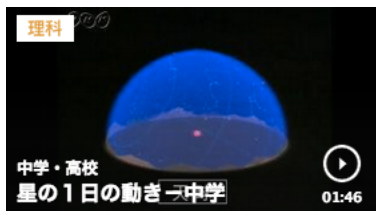
北の空の星の動き (夏と冬) 1分29秒

<https://www.nhk.or.jp/school/keyword/?kw=%E5%8C%97%E3%81%AE%E7%A9%BA%E3%81%AE%E6%98%9F%E3%81%AE>



夏の北極星のみつけ方 1分05秒

<https://www.nhk.or.jp/school/keyword/?kw=%E5%A4%8F%E3%81%AE%E5%8C%97%E6%A5%B5>



星の1日の動き 1分46秒

<https://www.nhk.or.jp/school/keyword/?kw=%E6%98%9F%E3%81%AE%EF%BC%91%E6%97%A5>



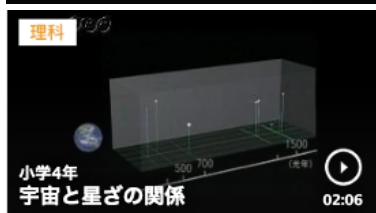
星座を日をおいて観察すると 1分29秒

<https://www.nhk.or.jp/school/keyword/?kw=%E6%97%A5%E3%82%92%E3%81%8A%E3%81%84>



日がたつと見える位置が変わるのは? 2分28秒

<https://www.nhk.or.jp/school/keyword/?kw=%E6%97%A5%E3%81%8C%E3%81%9F%E3%81%A4>



宇宙と星ざの関係 2分06秒

<https://www.nhk.or.jp/school/keyword/?kw=%E6%98%9F%E5%BA%A7%E3%81%AE%E5%BD%A2>



コブの星 ベテルギウス 太陽の1000倍の大きさ 1分34秒

<https://www.nhk.or.jp/school/keyword/?kw=%E3%82%B3%E3%83%96%E3%81%AE%E6%98%9F>



巨大な星の最期 超新星爆発 2分59秒

<https://www.nhk.or.jp/school/keyword/?kw=%E8%B6%85%E6%96%B0%E6%98%9F>